

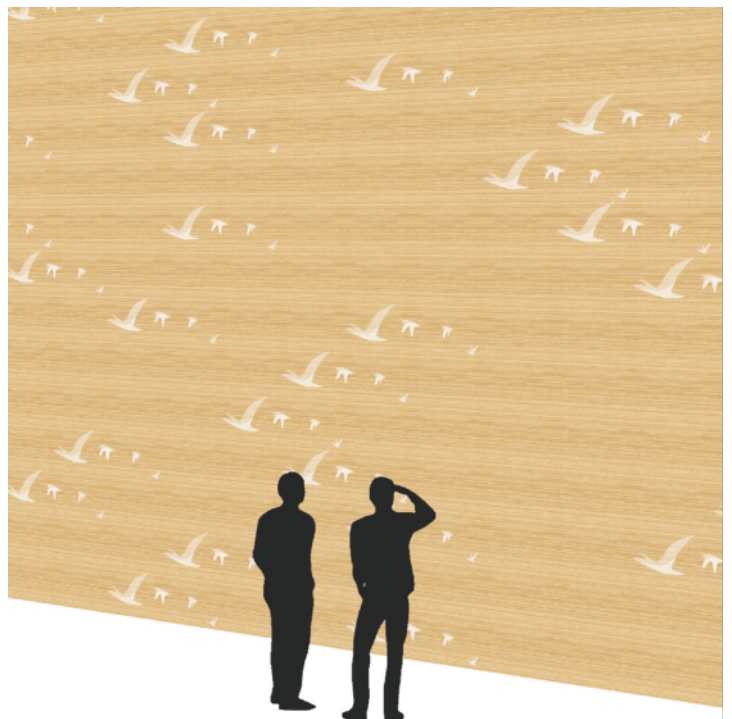
# ELAM Print -Paneeli *Elam Oy*

**Elam Print -sisustuspaneelien** kuviointi toteutetaan digitaalisesti tulostamalla viilutetulle puukuitulevyille tai paloluokitetulle mineraalilevyille. Viilu voi olla mikä tahansa asiakkaan valitsema kaupallinen puulaji. Pinta on lakattu akrylaatti-lakalla, missä ei ole lainkaan liuotainaineita. Myös muut tulostuspohjat kuten valkoinen kalvo tai maalattu pinta ovat mahdollisia. Tilauksesta asiakas voi myös valita ja toimittaa oman kuva-aineiston, mikä voidaan haluttaessa jakaa isona kuvana useammankin paneelin alalle.

Oheiset Print -paneelien tulostusmallit ovat suunnitelleet Metropolian opiskelijat Milla Ihatsu, Paula-Leena Jokitie, Karoliina Keinänen, Mikael Liimo sekä Sari Taipale.



Kuva: Shutterstock



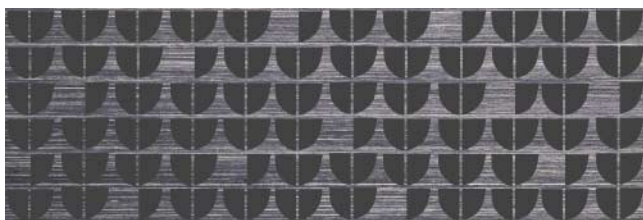
Kuva: Shutterstock



## Vakiotulosteet (puulaji valinnainen):



Pääskyt



Arkki musta



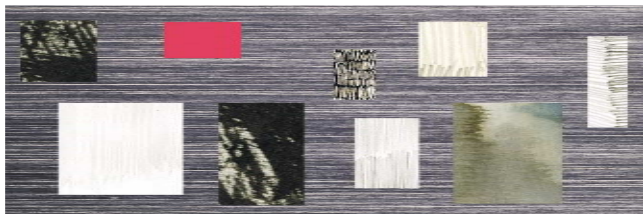
Arkki vaalea



Puhuri vaalealle puulle



Puhuri tummalle puulle (mustaa ja valkoista)



BlokSit



Puhuri tummalle puulle yksivärinen



Kuuio täytetty



Kuuio täytetty



Kuuio musta



Kuuio valkoinen



Oma kuva-aineisto

**Elam Oy**

**Vanha Porvoontie 36  
04600 MÄNTSÄLÄ  
Puh.: 019-6871103  
Faksi: 019-6871115  
e-mail: [elam@elam.fi](mailto:elam@elam.fi)  
[www.elam.fi](http://www.elam.fi)**



### Levyssauma:

Puskusauma, piilokiinnitys alumiinilistalla PI-3510.

**Levyn vakiokoko:** 1200 x 400 mm

**Vakiopaksuus:** 12 mm

### Omat kuva-aineistot:

Hyvälaatuinen TIF- tai JPG-kuva,  
resoluution 100-150 dpi.

RGB-värit (SMYK-käännös tulostettaessa).