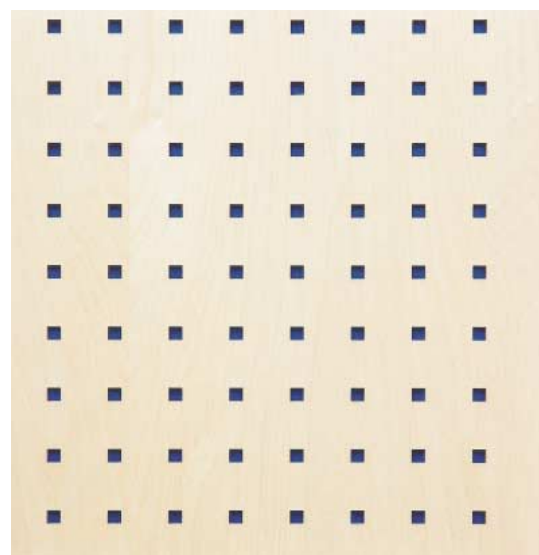


# Elam-Interiööri

## Ohut "koristelevy"



**elam**interiööri



### Monien käyttökohteiden sisustuslevy

Julkistilojen seinä- tai kattoverhous, kun yksilöllisyys ja kauneus ovat tärkeitä ja kun ääniolosuhteita halutaan pehmentää. Sisustuksellisen ilmeen luominen asiakastiloissa, neuvotteluhuoneissa, auditorioissa, henkilöstötiloissa, ravintolasisustuksissa tai asunnoissa:

Laitteiden kotelointi ja verhous, ilmastointikanavat, lämpöpatterit. Kalusteiden taustojen verhous kaapistoissa, myymäläkalusteissa ja huonekaluissa. Ikkunaristikot ja vastaavat ovikoristeet, liukuovipinnat.

#### Suunnittelun vapaus pintojen, levykokojen ja aukotusten suhteen

Levyn valmistustekniikan ansiosta siihen voidaan tehdä lähes minkäläinen aukotus tai kuvio tahansa. Tämä antaa suunnittelijalle runsaasti vapauksia. Kuviot voivat olla ruutuja, ympyröitä, muita geometrisiä vaihtelevia kuvioita, logoja tai aukotettua tekstiä.

Levyt voivat olla määrämittäisiä käyttökohteen mukaisesti, jonka jälkeen niihin on tehty aukotus.

Levyihin saadaan haluttu prosentuaalinen aukotusala. Näin levy sopii myös ilmastointi- ja lämmityslaitteiden verhoukseen.

Pinta- ja runkovaihtoehdot voivat vaihdella suunnittelijan ja asiakkaan toiveiden mukaan.

# Elam Oy

**Vanha Porvoontie 36**  
**04600 MÄNTSÄLÄ**  
**Puh.: 019 687 1103**  
**Faksi: 019 6871115**  
**Sähköposti: [elam@elam.fi](mailto:elam@elam.fi)**  
**Kotisivut: [www.elam.fi](http://www.elam.fi)**



Nokia Mobile Phones, visitor center, Salo



Nokia Mobile Phones, henkilöstöruokala, Salo



Matkatoimisto, Helsinki

**Runkolevynä** on 3 mm MDF-levy tai 4 mm vaneri.  
**Vakiokoko** 1200 x 2400-2700 mm.

#### **Pintavaihtoehdot:**

##### **Viilutettu:**

Amerikan valkotammi, pyökki, koivu, sapelimahonki, kirsikka, tervaleppä ja tiikki. Kaikki kaupalliset puulajit ovat mahdollisia. Viilu voi olla levyn toisella pinnalla, jolloin taustalla on vastakalvo, tai molemmilla puolilla. Viilun pintakäsittelyvaihtoehdot: lakkaus, petsaus, vahaus tai puuvalmiina

##### **Maalattu.**

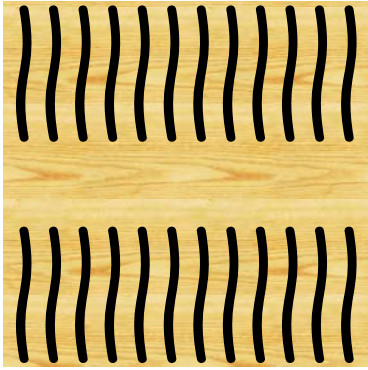
Koivuvanerpinta S/WG -laatu.

Tarvittaessa levyn taustalle voidaan liimata musta tai valkoinen vaimennushuopa. Levyt ovat normaalisti 1-puolisia, eli tausta on tarkoitettu jäämään katseelta piiloon.

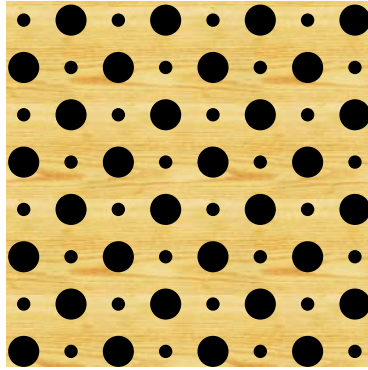


**Pyöreät reiät ja neliörei'itetyt, sisänurkat R 3 mm:**

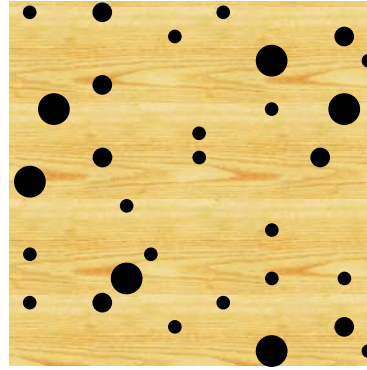
Mittakaava 1:5



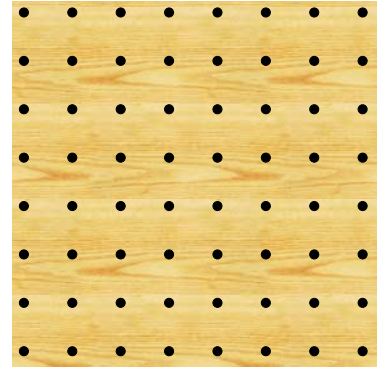
Aalto



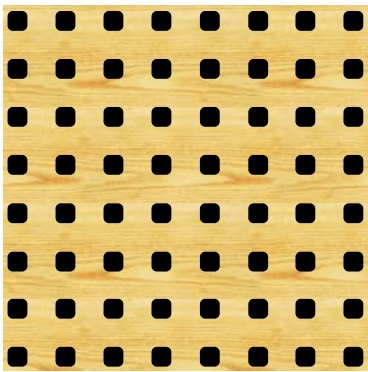
D 8/20 kk 32 mm



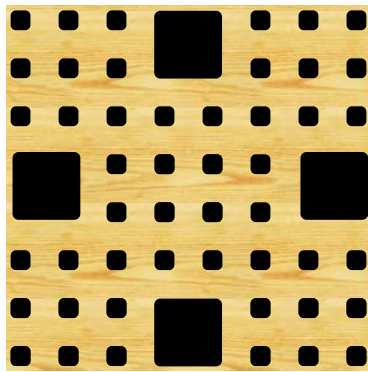
D 6 kk 32 mm



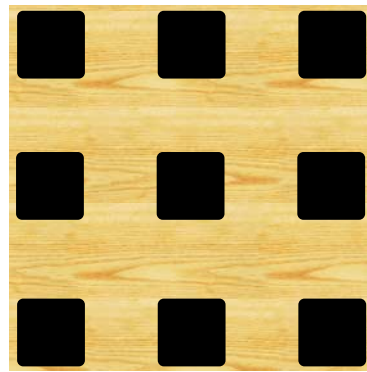
Random D 8/12/18 mm



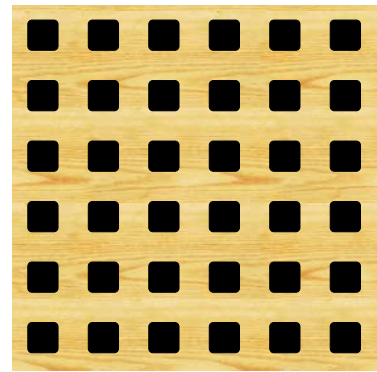
Neliö 12x12 kk 32



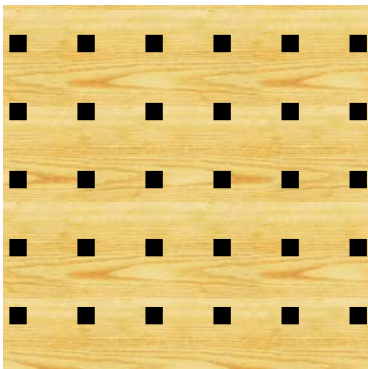
Neliö 12x12/44x44 kk 32



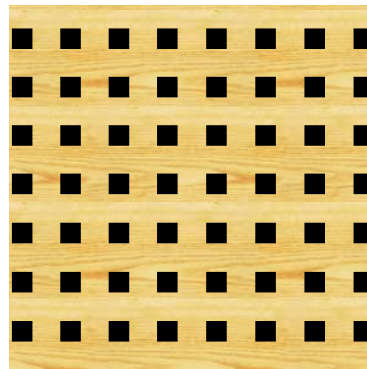
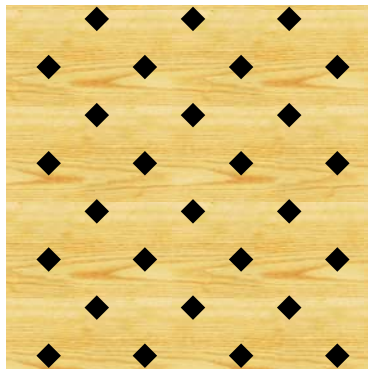
Neliö 44x44 kk 96



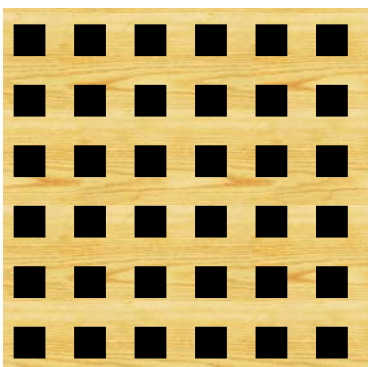
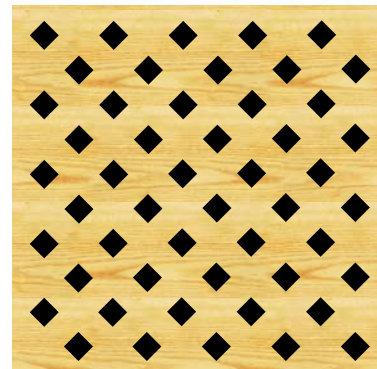
Neliö 20x20 kk 40

**Terävänurkkaiset neliörei'itetyt (valmistusmäärä vähintään 60m<sup>2</sup>):**

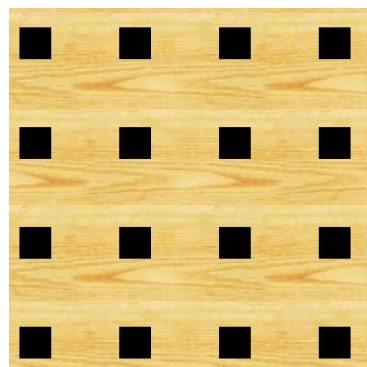
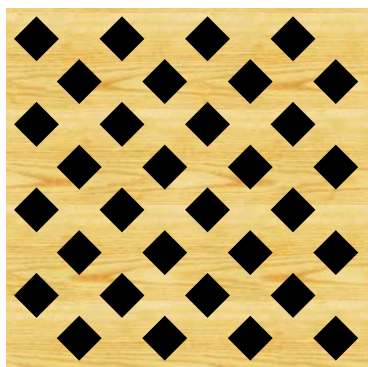
Reiän koko 10x10 mm, jako kk 45 mm, reikäala 5 %.



Reiän koko 12x12 mm, jako kk 32,5 mm, reikäala 14 %.



Reiän koko 20x20 mm, jako kk 40 mm, reikäala 25 %.



Reiän koko 20x20 mm, jako kk 66 mm, reikäala 9 %.

